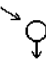


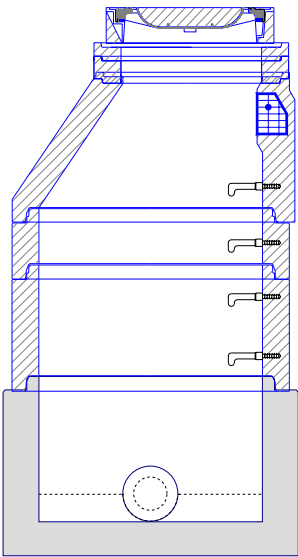
TABULKA ŠACHET				Šachtové dílce												
Poř.	Označení	Kóta	Umístění	Kóta	Kóta	Kóta	Výška	Vyrovnávací		Šachtový kónus		Šachtová skruž		Stupadla	Šachtové dno	
	šachty	terénu		poklopu	dna	dna	šachty	prstenec pro		zákrytová deska					uložení dna	
		[m n.m.]		[m n.m.]	vývodu [m n.m.]	[m n.m.]	[m]	poklop šachty	ks		ks		ks			ks
1	D2-1-4	266.60	vozovka h = 0.0 m	266.60	264.30	264.30	2.30	TBW-Q 100/625/120	1	TBR-Q 600/1000x625/120 SPK	1	TBS-Q 1000/250/120-SP	1	ocel. s PE	TBZ-Q 250-800	1
								TBW-Q 60/625/120	1			TBS-Q 1000/500/120-SP	1		podkladový beton	
	Celkem							TBW-Q 100/625/120	1	TBR-Q 600/1000x625/120 SPK	1	TBS-Q 1000/250/120-SP	1		TBZ-Q 250-800	1
								TBW-Q 60/625/120	1			TBS-Q 1000/500/120-SP	1			

TABULKA ŠACHTOVÝCH DEN

Poř.	Označení šachty	Schémat. značka	Označení dna Stupadla	Vývod		Hlavní přívod		1.vedlejší přívod		2.vedlejší přívod		3.vedlejší přívod		4.vedlejší přívod	
1	D2-1-4		TBZ-Q 250-800	DN (mm)	250/234 SN 12	DN (mm)	160/149 SN 12	DN (mm)		DN (mm)		DN (mm)		DN (mm)	
			kyneta: 1/2 DN	Materiál	PVC Quantum	Materiál	PVC Quantum	Materiál		Materiál		Materiál		Materiál	
			kyneta:	dh[mm]	0	Úhel β	118	Úhel β		Úhel β		Úhel β		Úhel β	
			beton s nát.	sklon [‰]	16.0	dh[mm]	50	dh[mm]		dh[mm]		dh[mm]		dh[mm]	
						sklon [‰]	16.0	sklon [‰]		sklon [‰]		sklon [‰]		sklon [‰]	

TABULKA SESTAV ŠACHET

Šachta č.1 D2-1-4



dno TBZ-Q 250-800	1
skruž TBS-Q 1000/500/120-SP	1
skruž TBS-Q 1000/250/120-SP	1
kónus TBR-Q 600/1000x625/120 S	1
vyr.prst. TBW-Q 100/625/120	1
vyr.prst. TBW-Q 60/625/120	1
poklop D 400 Begu-S-K	1
kóta dna	264.30 m
kóta terénu	266.60 m
rozdíl kót	2.30 m
převýšení nad terénem	0.00 m
výška šachty	2.30 m
stavební výška	2.45 m
podkladový beton	

TABULKA ŠACHTOVÝCH POKLOPŮ

Poř.	Označení šachty	Třída zatížení	Označení poklopu	Popis poklopu	Úprava kolem poklopu	Výška poklopu [mm]	Počet
1	D2-1-4	D	D 400 Begu-S-K	s odvětráním, rám BEGU-R-1, poklop BEGU-S-K	skladba komunikace	160	1
	Celkem	D	D 400 Begu-S-K	s odvětráním, rám BEGU-R-1, poklop BEGU-S-K		160	1